



# **Biotope aus Beton**

**Fledermausmonitoring im Wildnisgebiet Königsbrücker Heide**

Christian Pietzsch





# Geschichte

- landwirtschaftliche Nutzung seit mind. dem 13. Jhd
- Insg. 10 Heidedörfer auf der Fläche des heutigen NSG
- Ab 1907 Truppenübungsplatz
- 1992 Abzug der Sowjetischen Armee
- 1996 Ernennung zum NSG
- 2023 IUCN 1b-Wildnisgebiet
- Naturschutzgebiet
- Vogelschutzgebiet (SPA)
- FFH-Gebiet
- Anerkanntes>NNL Wildnisgebiet





1991



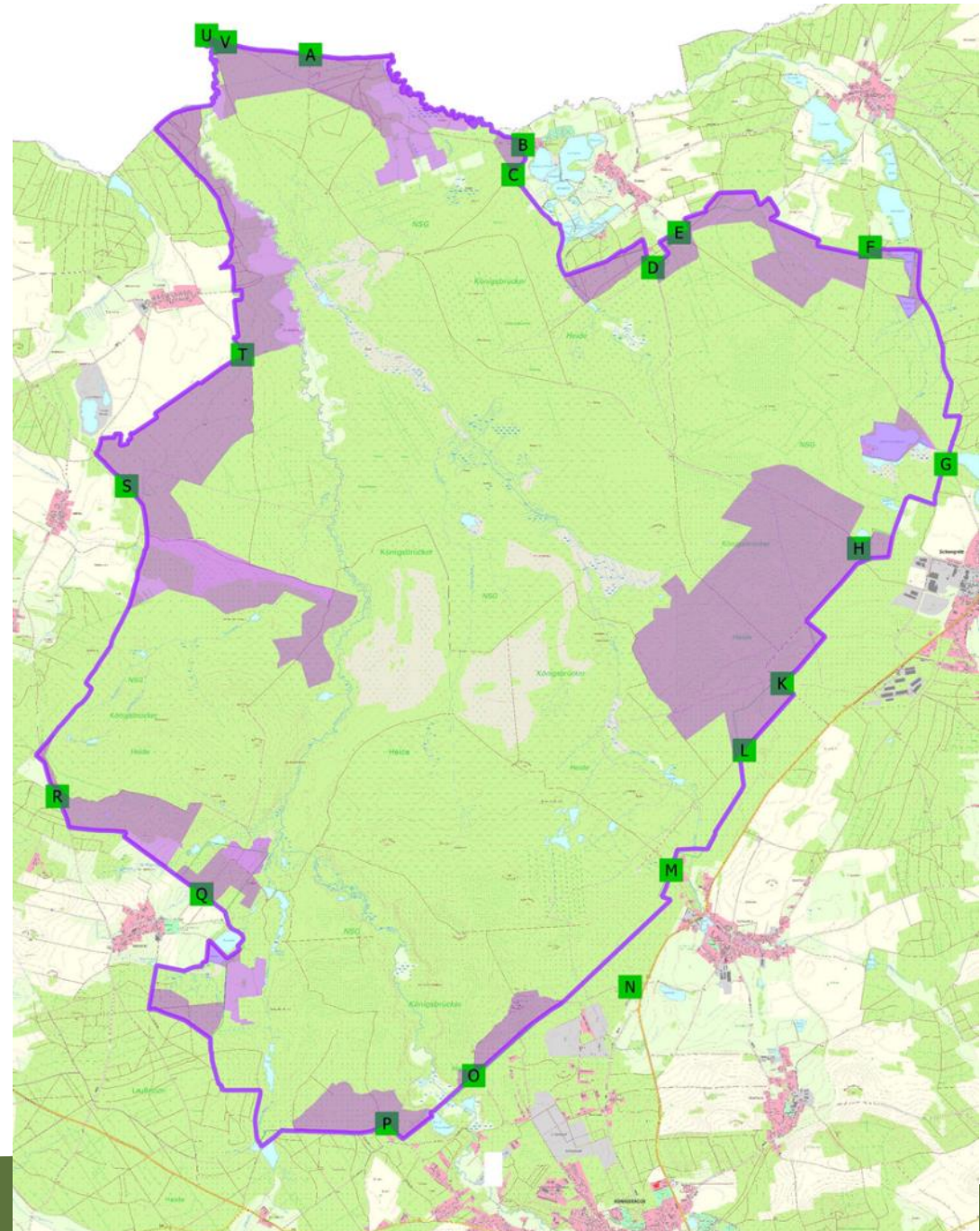
2022





# Königsbrücker Heide

- Fläche: **7035** ha
- 1424 ha Pflegezone (lila auf der Karte)
  - LRT und artspezifische Pflege
  - Jagd zulässig
- 5611 ha Kernzone
  - Keine Pflege  
(Ausnahme bestimmte FFH-LRT)
  - Keine Jagd





# Lebensräume

- Aktuell über 2000 ha FFH-LRTs (U.a. 2330, 4010, 4030, 7140, 9190)
- Vielzahl unterschiedlichster Lebensräume





# Monitoring





# Optimierungen



# Bestandsaufnahme & Bewertung von Bunkern

Diplomarbeit – Sabine Morgner

Bunker	Cluster	Fledermäuse	NSG	Optimierung	Einschätzung / Empfehlungen	Bewertung
B9_6	3	5	-2	-1	Optimierungen waren erfolgreich	gut
C10_1	3	7	-2	-1	Optimierungen waren erfolgreich	gut
D9_1	3	3	0	-5		gut
E4_1	1	2	1	-7	einzigster Bunker in der Umgebung, bis auf Feuchtigkeit geeignet, zur Optimierung empfohlen	gut
E8_2	3	2	-1	-4		gut
E8_3	3	3	-1	-5		gut
E8_4	3	6	0	-5	zur Optimierung empfohlen	gut
G9_1	3	3	2	-4	entweder G9_3 oder G9_1 optimieren,	gut
G9_3	3	6	2	-6	sehr ähnlich G9_1, zur Optimierung empfohlen	gut
G10_1	3	4	1	-5		gut
G12_2	3	6	1	-1	Optimierungen waren erfolgreich	gut
H8_2	3	5	0	-5	zur Optimierung empfohlen	gut
H9_2	3	3	-1	-5		gut
H9_5	3	4	1	-1	Optimierungen waren erfolgreich	gut
H9_7	3	3	1	-5		gut





Foto: Prof. Hellriegel Institut e.V.





Fotos: Prof. Hellriegel Institut e.V.



# Fledermausuntersuchung

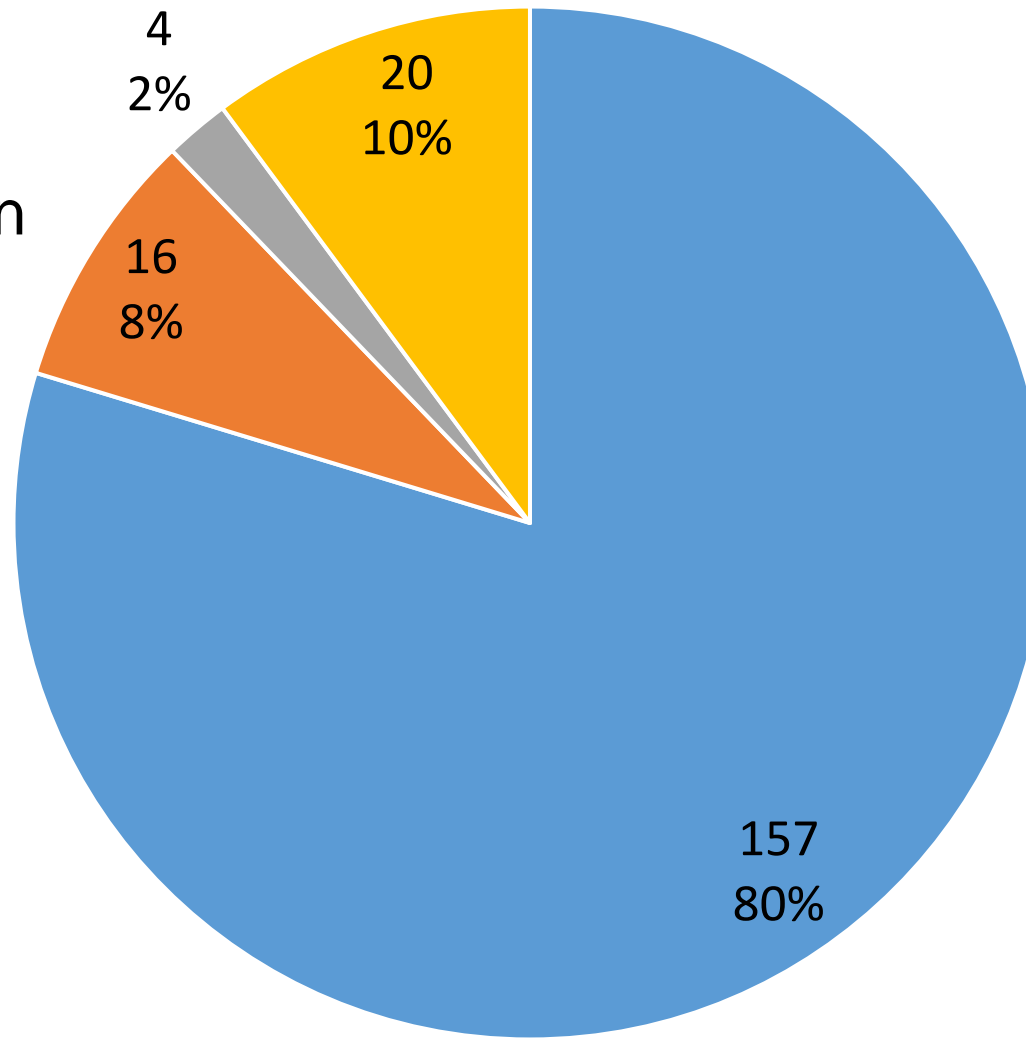
## Häuserkampfbjekt

Deutscher Artname	Wissenschaftlicher Artname	FFH	RL D	RL SN	Verant- wortung SN	Lang. Trend SN	Akustik	Netz- fang	Quartier- kontrolle
Wasserfledermaus	Myotis daubentonii	IV	*	*		=	BI	-	-
Großes Mausohr	Myotis myotis	II, IV	*	3	!	<<	BI	x	x
Fransenfledermaus	Myotis nattereri	IV	*	V		<	AM BI	x	x
Mopsfledermaus	Barbastella barbastellus	II, IV	2	2	!	<<<	AM BI	x	-
Braunes Langohr	Plecotus auritus	IV	3	V		<<	AM	x	x
Graues Langohr	Plecotus austriacus	IV	1	2		<<	BI	x	x
Breitflügelfledermaus	Eptesicus serotinus	IV	3	3		<<	AM BI	x	-
Großer Abendsegler	Nyctalus noctula	IV	V	V	?	<	AM	x	-
Rauhautfledermaus	Pipistrellus nathusii	IV	*	3		=	AM	-	-
Zwergfledermaus	Pipistrellus pipistrellus	IV	*	V		<<	AM BI	x	x
Mückenfledermaus	Pipistrellus pygmaeus	IV	*	3		<	AM BI	-	(x?)



# Kartierung Winterquartiere 2025

Begehung von 84  
Bunkern/Unterständen

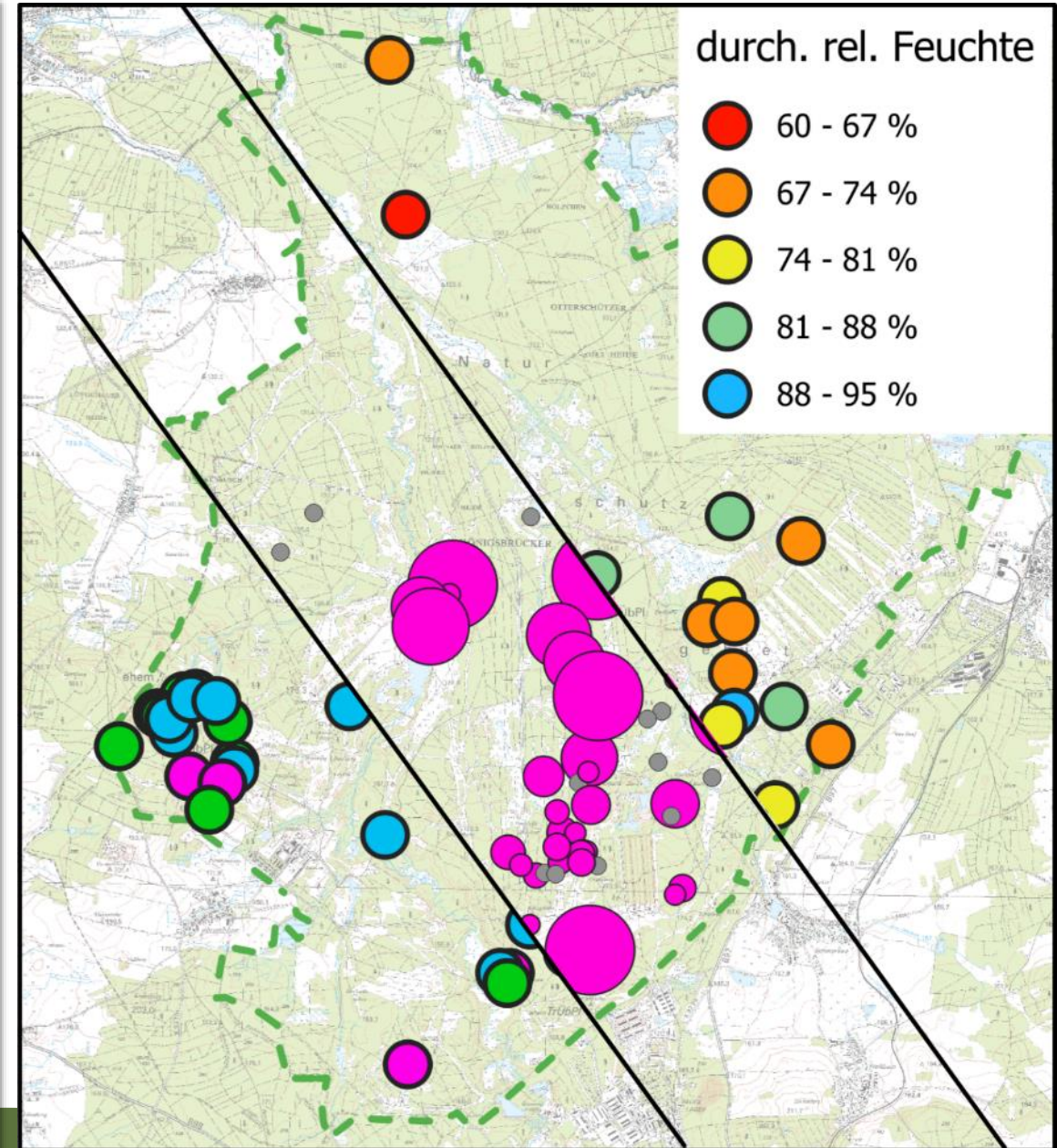
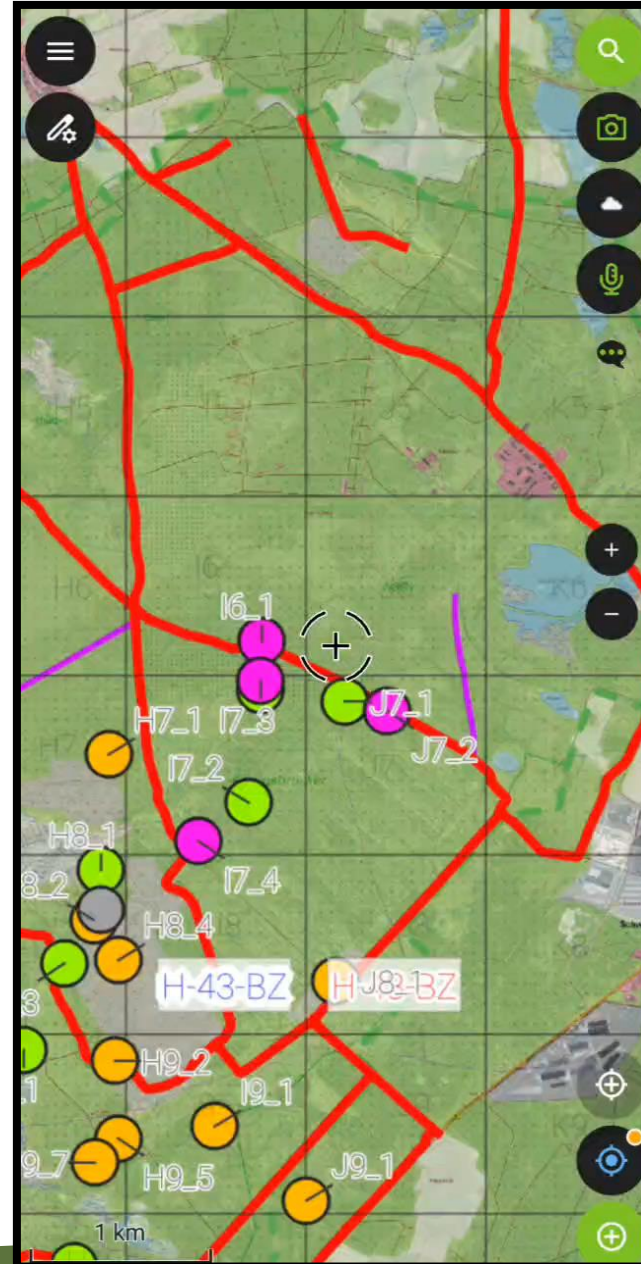


- Langohren
- Wasserfledermaus
- Fransenfledermaus
- Unbekannt



# Zukünftiges Monitoring

- Digitale Erfassung mit QGIS/QField
- Akustisches Dauermonitoring an zwei Standorten





# Herausforderungen





A close-up photograph of a bat, likely a common pipistrelle, emerging from a rectangular hollow in a rough, textured concrete wall. The bat is positioned in the center of the frame, facing the viewer. Its fur is a mix of brown and grey, and its large, dark ears are prominent. The lighting is soft, highlighting the texture of the concrete and the bat's fur.

Vielen Dank für Ihre  
Aufmerksamkeit