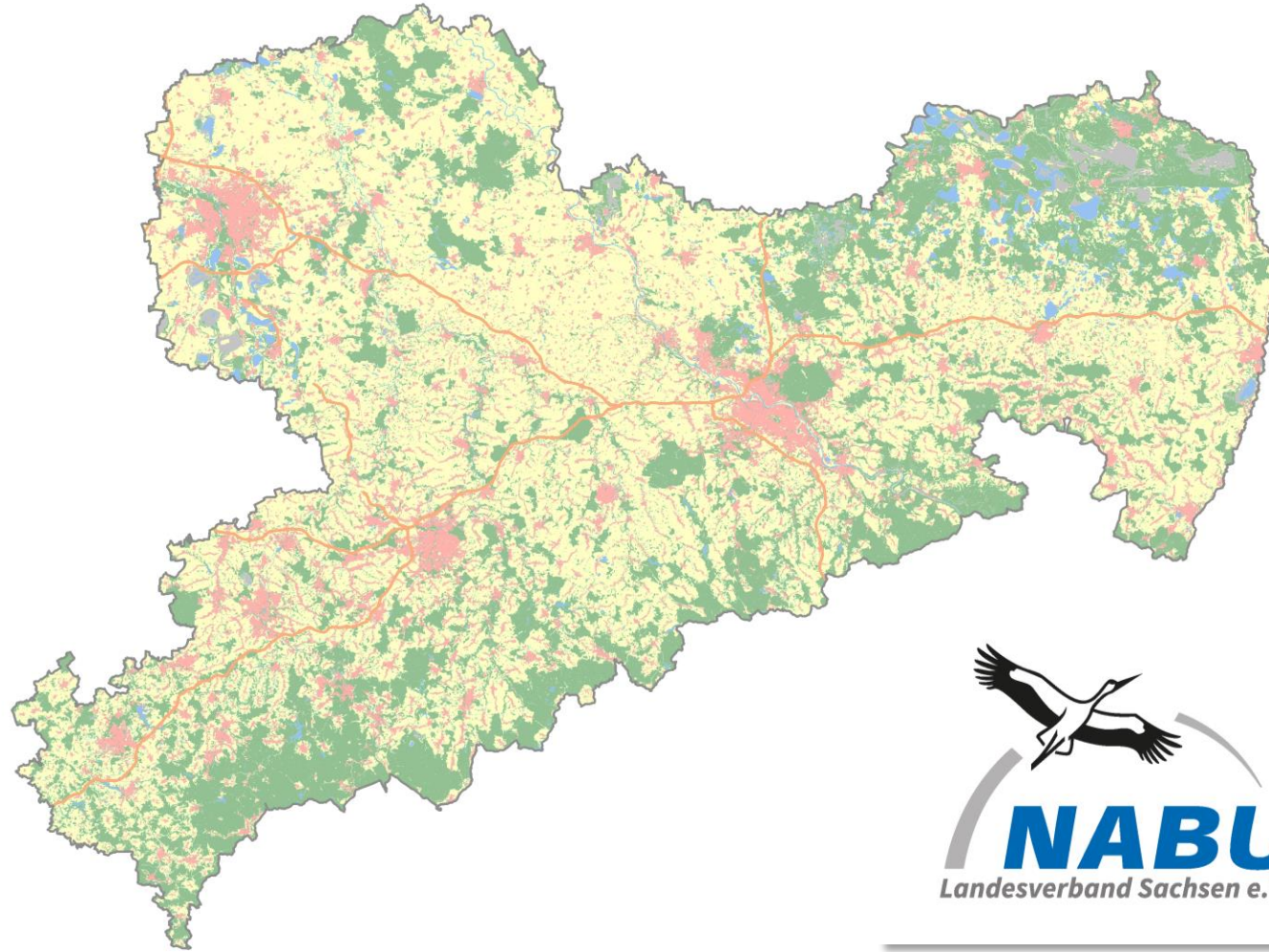
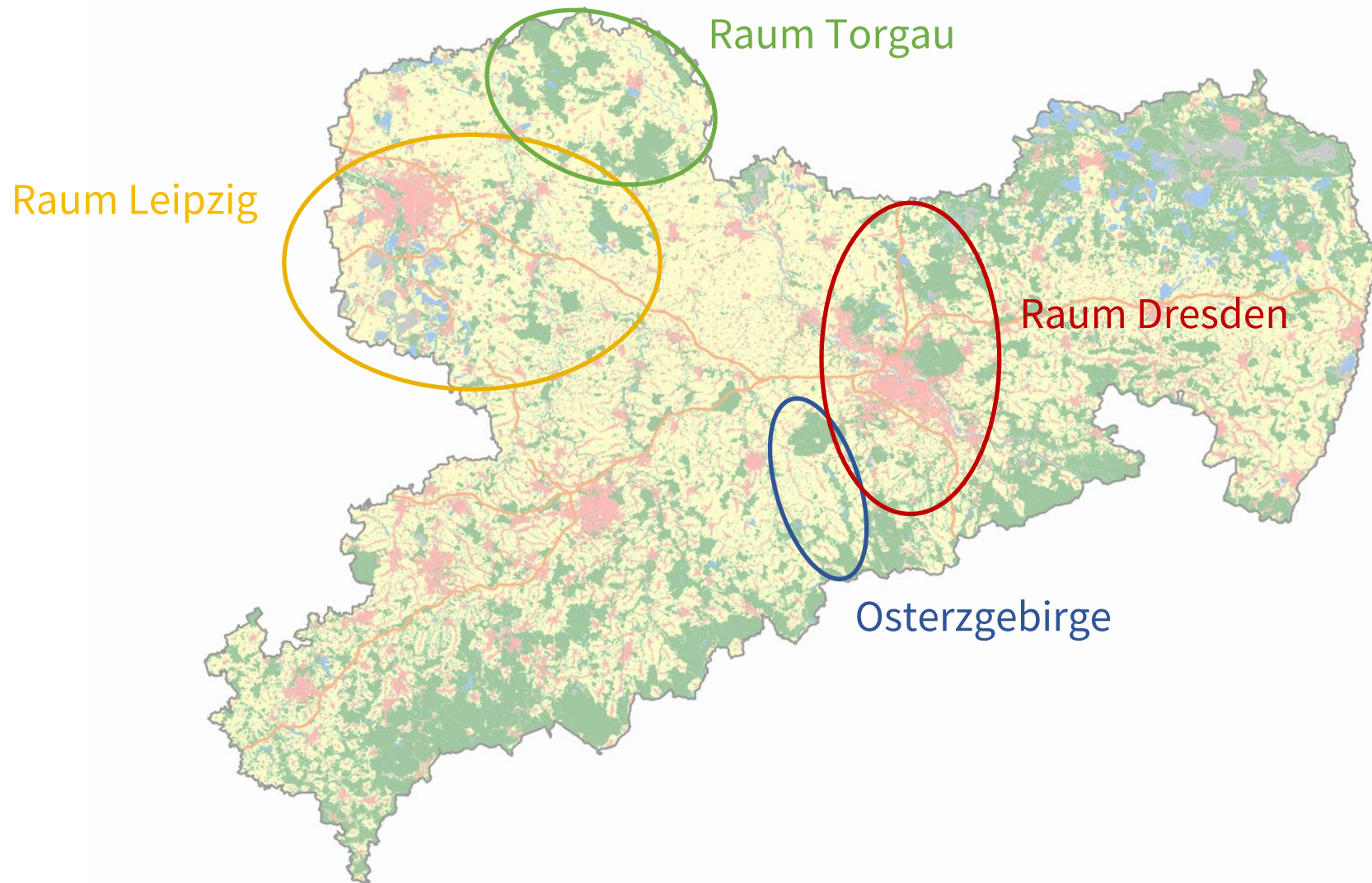


# Reise durch Fledermaus-Kastenreviere in Sachsen



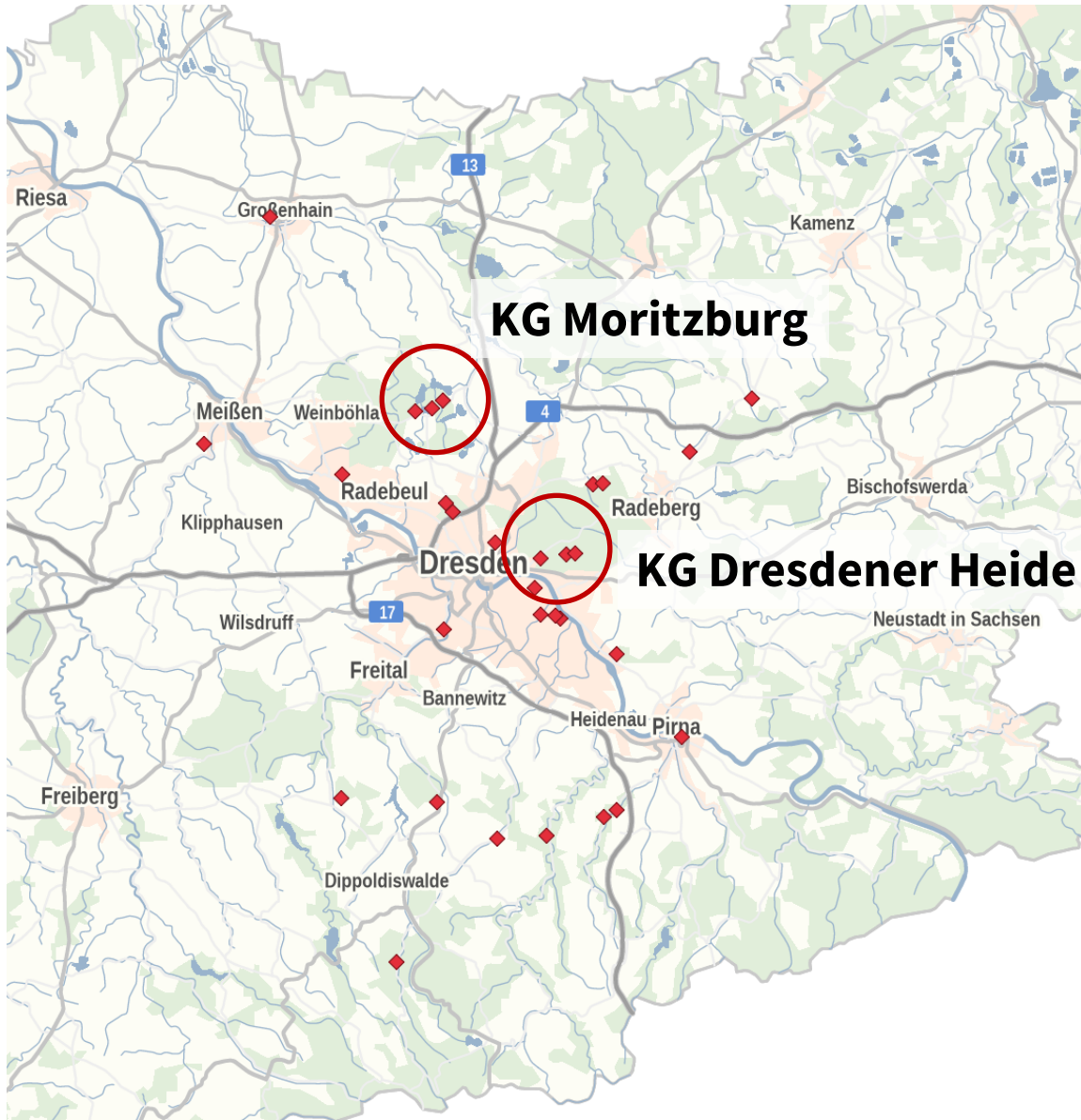
# Reise durch Fledermaus-Kastenreviere in Sachsen



## Station: Raum Dresden

### Kastengebiete Dresdner Heide & Moritzburg

# Großraum Dresden



- Zentral-Sachsen zwischen Großenhainer Pflege u. Elbsandsteingebirge
- >30 Kastengruppen
- insgesamt ca. 500 Kästen

## Kastengebiet Dresdner Heide



## Kastengebiet Moritzburg



# Ausstattung Kastengebiet

## Dresdner Heide

- Großgruppe: ca. 80 FM-Kästen und 30 Vogelkästen



Kastengebiet	Anzahl
Kastengruppen	3
Kontrolle seit	1998

Kastentyp	Anzahl
HB-Flachkasten	20
HB-Rundkasten	20
HB-Sommerröhre	8
HB-Raumkästen....	10
Holzkästen	>20
HB-Winterkästen	7
Vogelnistkästen	30

## Moritzburg

- 3 Teilgruppen mit gesamt ca. 40 Kästen



Kastengebiet	Anzahl
Kastengruppen	3
Kontrolle seit	1998

Kastentyp	Anzahl
HB-Flachkasten	10
HB-Rundkasten	5
HB-Sommerröhre	2
HB-Raumkästen....	8
Holzkästen	12
HB-Winterkästen	4
Vogelnistkästen	-

# Artvorkommen Kastengebiet

## Dresdner Heide

Fledermausart	WSt	SQu	Equ	WQu
Mopsfledermaus				
Bechsteinfledermaus		■		
Große Bartfledermaus		■		
Wasserfledermaus				
Großes Mausohr		■		
Kleine Bartfledermaus				
Fransenfledermaus				
Kleinabendsegler		■		
Großer Abendsegler	■			■
Zwergfledermaus			■	
Mückenfledermaus			■	
Braunes Langohr	■			
Zweifarbfladermaus		■		
Breitflügelfledermaus		■		

## Moritzburg

Fledermausart	WSt	SQu	Equ	WQu
Mopsfledermaus	■			
Bechsteinfledermaus				
Große Bartfledermaus				
Wasserfledermaus				
Großes Mausohr				
Kleine Bartfledermaus				
Fransenfledermaus				
Kleinabendsegler				
Großer Abendsegler	■			■
Zwergfledermaus			■	
Mückenfledermaus			■	
Braunes Langohr				
Zweifarbfladermaus				
Breitflügelfledermaus				

### Dresdner Heide:

- **Wochenstube, Winterquartier: Abendsegler** (ca. 80-100 Ex.)
- Wochenstube Braunes Langohr (< 20 Ad.)
- Zwischenquartier Kl. Abendsegler

### Moritzburg:

- **Wochenstube, Winterquartier: Abendsegler** bis > 100 Ex.
- Wochenstube Mopsfledermaus (> 20 Ad.)

## **Station: Osterzgebirge um Grillenburg**

### **Kastengebiete TS Klingenberg & Landberg**



# Osterzgebirge um Grillenburg



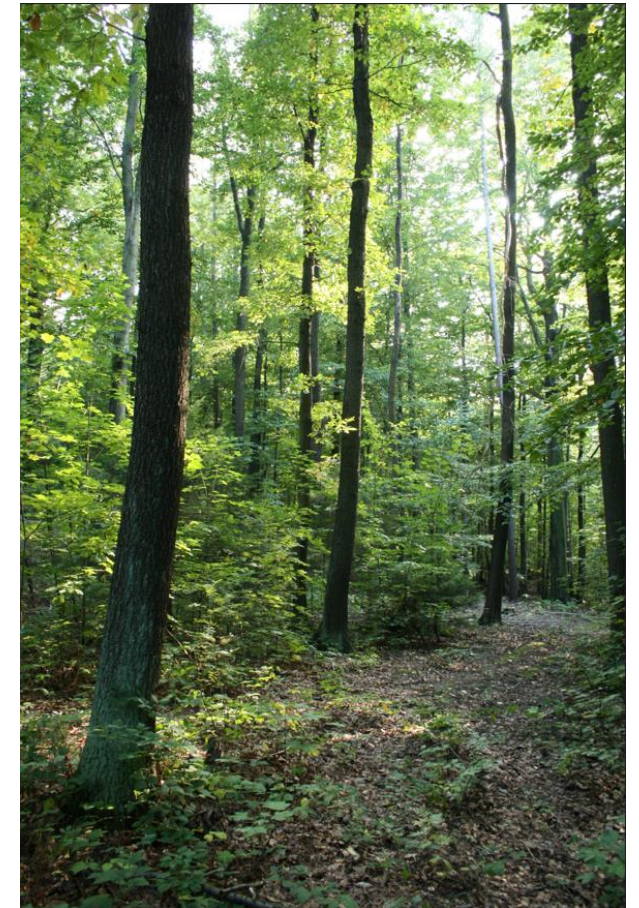
- zwischen Dresden und Freiberg
- Nordrand Tharandter Wald u. Talsperre Klingenberg
- 14 Kastengruppen
- insgesamt 109 Fledermauskästen und 530 Vogelnistkästen

# Osterzgebirge um Grillenburg

## Kastengebiet TS Klingenberg



## Kastengebiet Landberg



# Ausstattung Kastengebiet

## TS Klingenberg

- Truppweise Aufhängung (7 bis 20 Kästen) im Bestand
- Befestigung mit AL-Nägeln am Stamm

Kastengebiet	Anzahl
Kastengruppen	12
Kontrolle seit	2005

Kastentyp	Anzahl
HB-Flachkasten	25
HB-Rundkasten	25
HB-Sommerröhre	5
HB- Raumkästen....	4
Holzkästen	10
Vogelnistkästen	530

## Landberg

Kastengebiet	Anzahl
Kastengruppen	2
Kontrolle seit	2008

Kastentyp	Anzahl
HB-Flachkasten	20
HB-Rundkasten	-
HB-Sommerröhre	20
HB- Raumkästen....	-
Holzkästen	-
Vogelnistkästen	-



Jürgen Friedrich – Betreuer  
des Vogelnistkasten-Reviere

# Artvorkommen Kastengebiet

## TS Klingenberg

## Landberg

Fledermausart	WSt	SQu	Equ	WQu
Mopsfledermaus				
Bechsteinfledermaus		1	1	
Große Bartfledermaus			1	
Wasserfledermaus		1		
Großes Mausohr			1	
Kleine Bartfledermaus			1	
Fransenfledermaus	1		1	
Kleinabendsegler			1	
Großer Abendsegler		1		
Zwergfledermaus			1	
Mückenfledermaus			1	
Braunes Langohr	1	1	1	

Fledermausart	WSt	SQu	Equ	WQu
Mopsfledermaus	1			
Bechsteinfledermaus				
Große Bartfledermaus			1	
Wasserfledermaus				
Großes Mausohr			1	
Kleine Bartfledermaus				
Fransenfledermaus	1	1		
Kleinabendsegler			1	
Großer Abendsegler		1		
Zwergfledermaus			1	
Mückenfledermaus				
Braunes Langohr	1			

### TS Klingenberg:

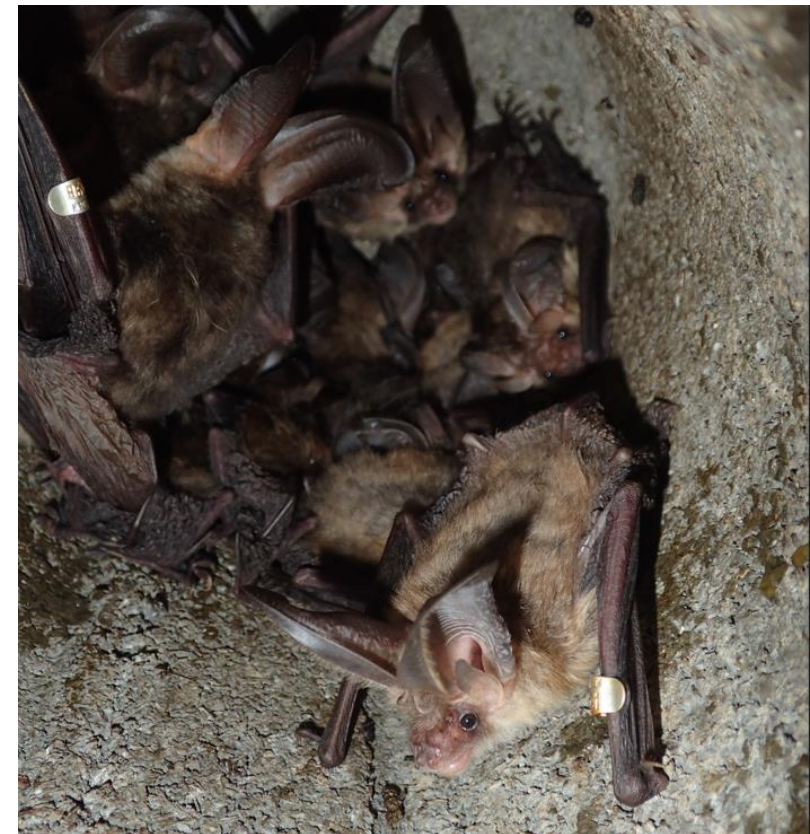
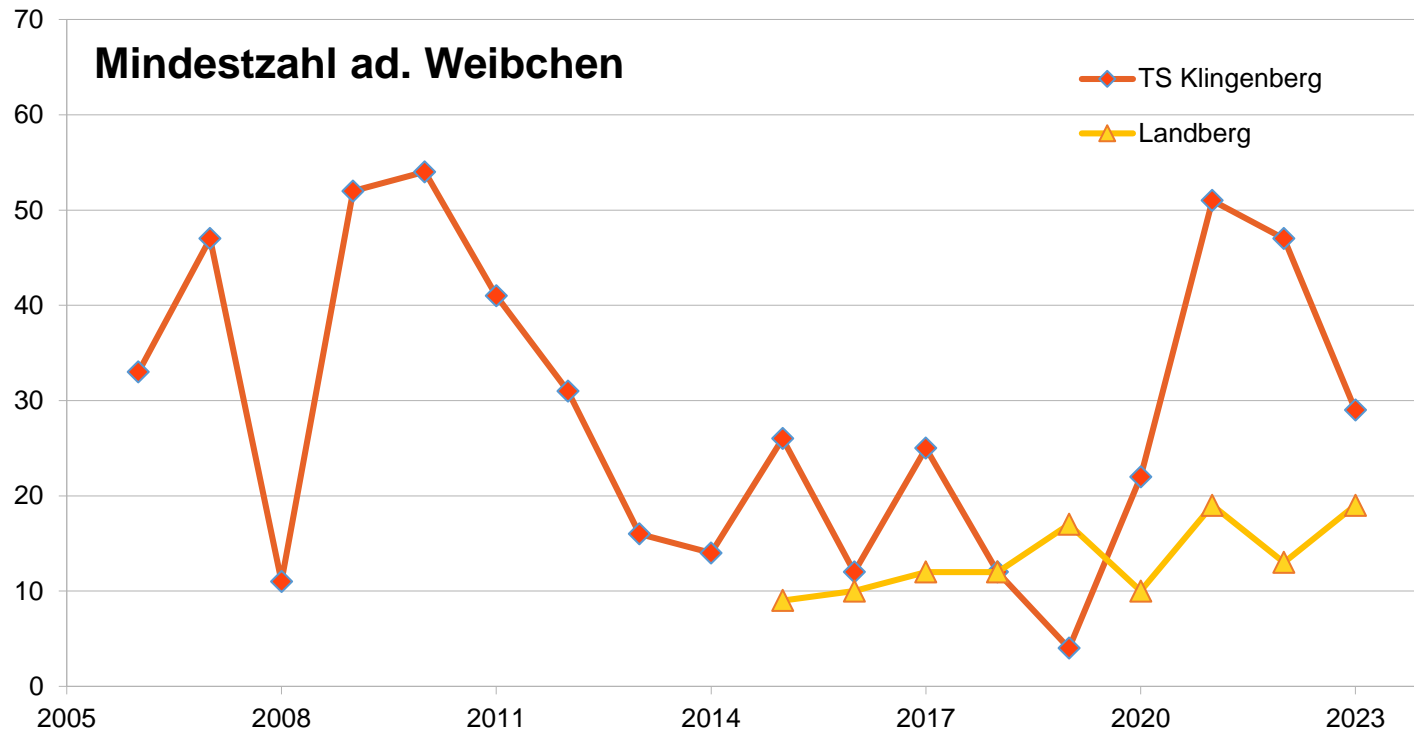
- **Br. Langohr:** 5 (- 7) Kolonien (WSt.)
- Fransenflm.: 1 Kolonie (WSt.)
- Wasserflm.: 1 Männchenkolonie
- Abendsegler: 1 Männchenkolonie
- Paarungsqu.: Gr. + Kl. Abendsegler

### Landberg:

- **Br. Langohr:** 1 Kolonien (WSt.)
- Fransenflm.: 1 Kolonie (WSt.)
- Mopsflm.: 1 Kolonie (WSt.)
- Abendsegler: 1 Männchenkolonie
- Paarungsqu.: Gr. + Kl. Abendsegler

# Artvertreter: Braunes Langohr

- 5 bis 6 Wochenstubengesellschaften im Gebiet
- geschlossene Gemeinschaften
- nicht alle Gruppen jährlich nachweisbar



# Besonderheiten



- **TS Klingenberg**  
ist Trinkwasserschutzgebiet
- **Ausrüstung** für:
  - Kontrolle & Erfassung
  - Beringung
  - Kasteninstandsetzung

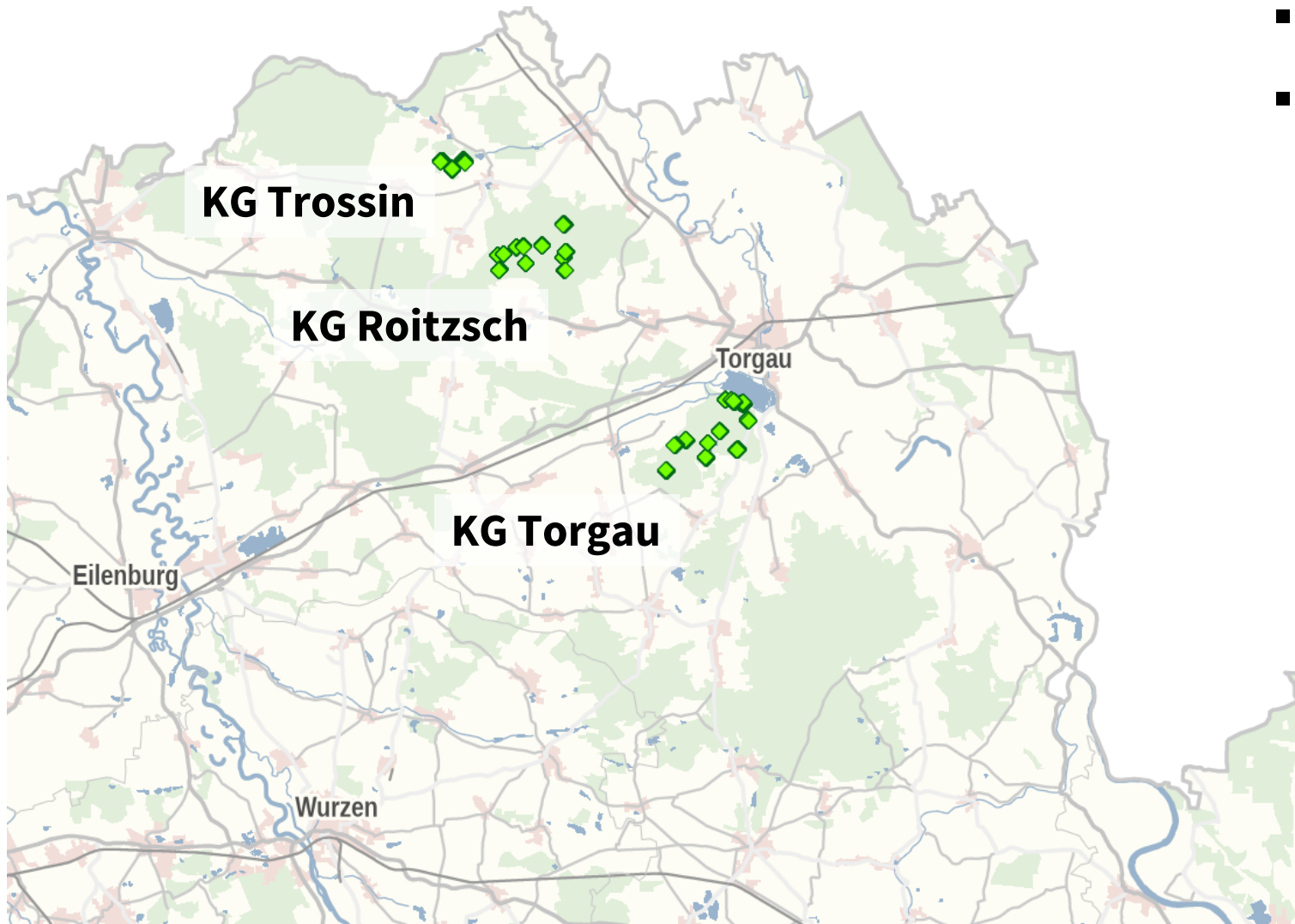


## Station: Raum Torgau

### Kastengebiete Trossin, Roitzsch & Torgau

# Raum Torgau

- Sächsisch-Niederlausitzer Heideland
- zwischen Eilenburg und Torgau
- ~ 300 Kästen in 3 Gebieten





# Großraum Dresden

## Kastengebiet Roitzsch



## Kastengebiet Trossin



## Kastengebiet Torgau



# Ausstattung Kastengebiete

## Kastengebiet Roitzsch

- 11 Reviere mit 112 Kästen

## Kastengebiet Trossin

- 3 Reviere mit 44 Kästen

## Kastengebiet Torgau

- 11 Reviere mit 141 Kästen



Kastengebiet	Anzahl
Kastengruppen	11
Kontrolle seit	2000

Kastengebiet	Anzahl
Kastengruppen	3
Kontrolle seit	2005

Kastengebiet	Anzahl
Kastengruppen	11
Kontrolle seit	2000

Kastentyp	Anzahl
HB-Flachkasten	48
HB-Rundkasten	58
HB-Raumkästen....	2
HB-Winterkästen	4

Kastentyp	Anzahl
HB-Flachkasten	17
HB-Rundkasten	26
Holzkästen	1
Vogelnistkästen	?

Kastentyp	Anzahl
HB-Flachkasten	47
HB-Rundkasten	91
Holzkästen	2
HB-Winterkästen	1

# Artnachweise Kastengebiete

## Kastengebiet Roitzsch

- 11 Reviere mit 112 Kästen

## Kastengebiet Trossin

- 3 Reviere mit 44 Kästen

## Kastengebiet Torgau

- 11 Reviere mit 141 Kästen

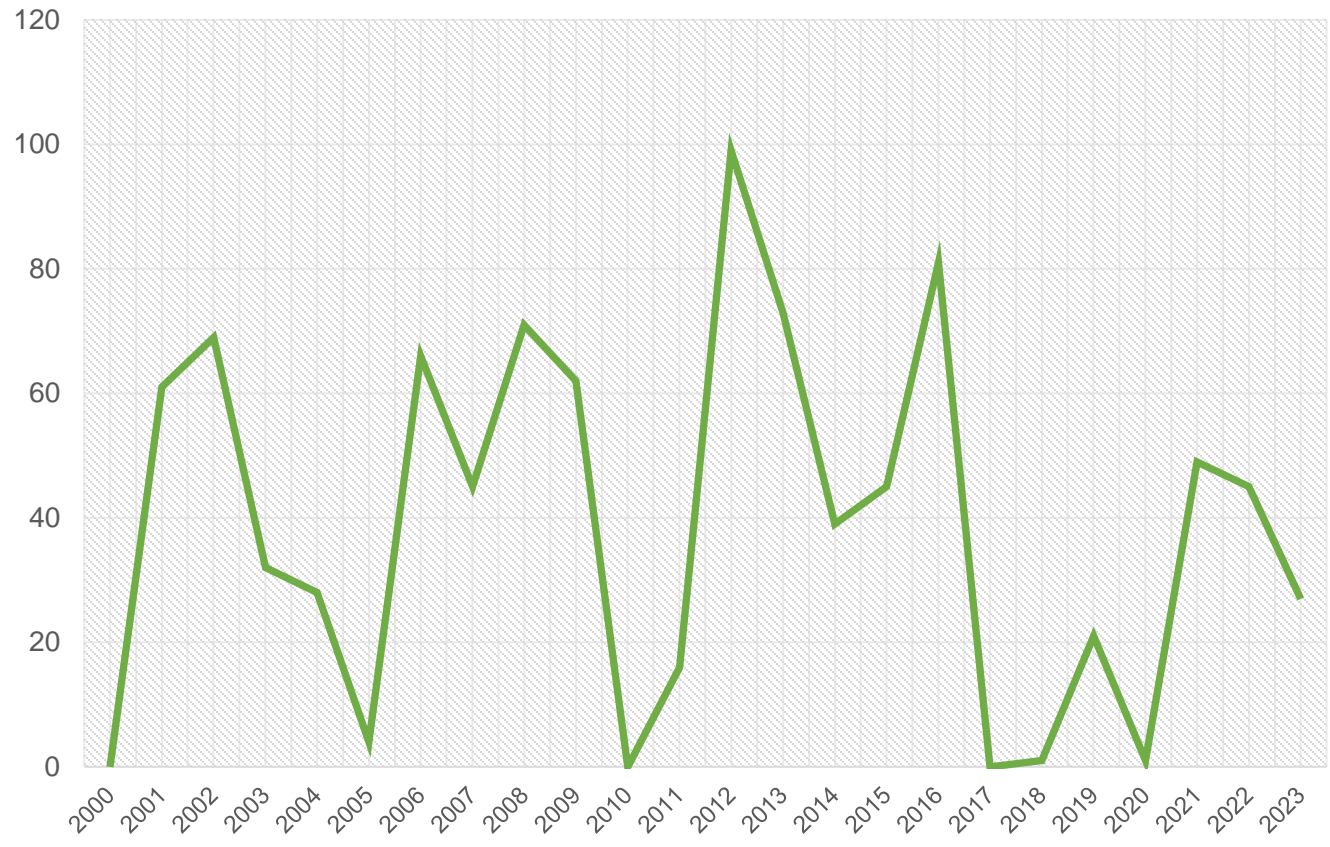
Art deutsch	Roitzsch	Trossin	Torgau
Wasserfledermaus	S, WoSt	S	WS
Fransenfledermaus	S, WS	S, WS	S, WS
Große Bartfledermaus	S		S
Abendsegler	S, WQ	S	S, WS, WQ?
Kleinabendsegler	S	WS	
Rauhautfledermaus	S	S	S, (WS)
Mückenfledermaus	S	S	S, (WS)
Mopsfledermaus	WS		
Braunes Langohr	S, WS	S	S, WS



# Artvertreter: Fransenfledermaus

- 2 bis 4 Wochenstubengesellschaften im Gebiet
- geschlossene Gemeinschaften und Einzeltiere
- nicht alle Gruppen jährlich nachweisbar

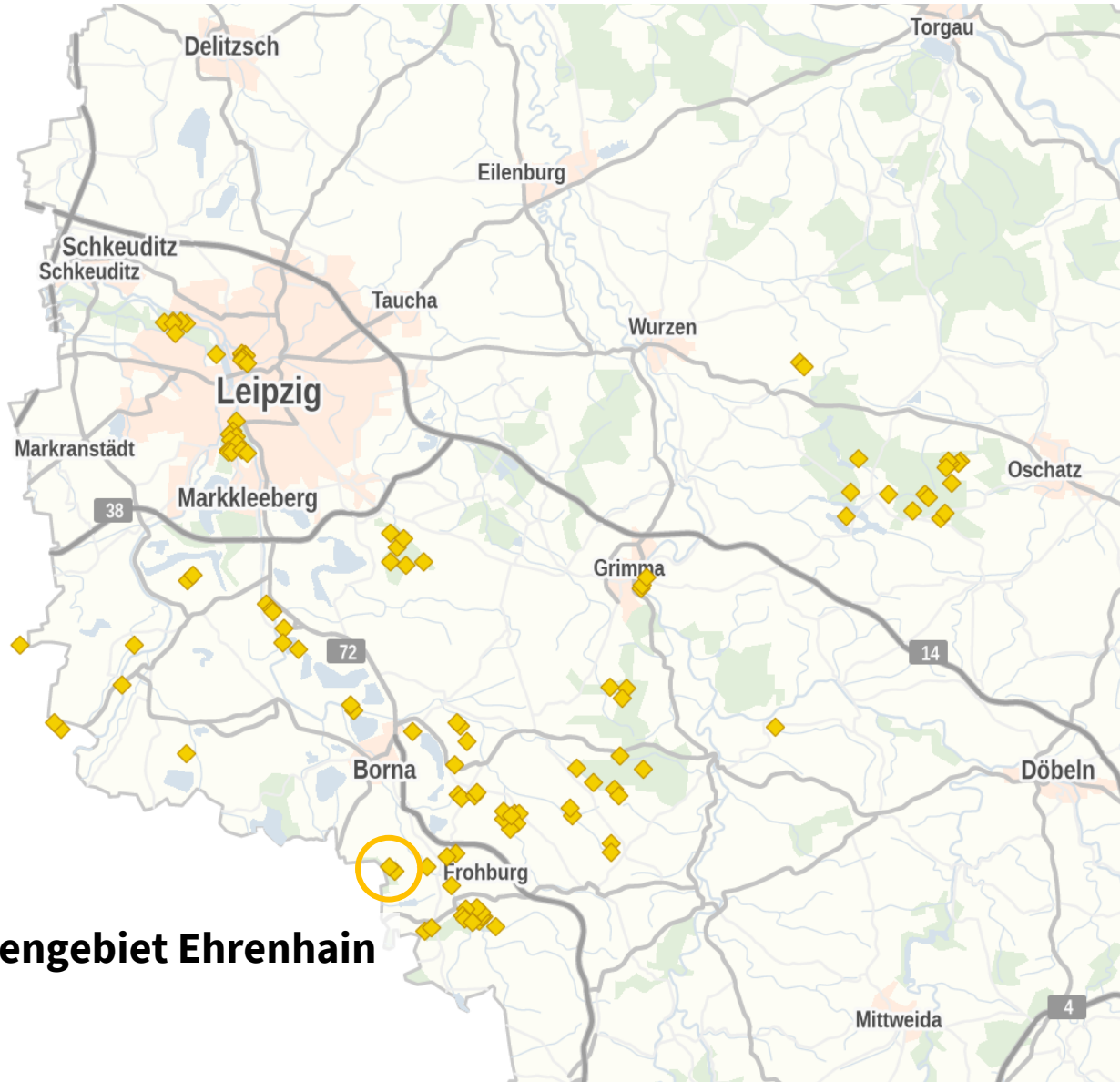
Anzahl Fransenfledermaus im Ratsforst Torgau



## **Station: Raum Leipzig**

### **Kastengebiet Ehrenhain bei Frohburg**

# Großraum Leipzig



- Nord-West-Sachsen in Leipziger Tieflandbucht
- ~ 110 Kastengruppen
- insgesamt ca. 800 Kästen

**Kastengebiet Ehrenhain**

# Großraum Leipzig



- Grenze zu Thüringen
- zusammenhängendes Mischwaldgebiet, hoher Laubholzanteil

# Ausstattung Kastengebiet

## Ehrenhain

- ursprünglich 11 Kästen in 2 Gruppen, Erweiterung Dez. 2018 mit Flachkästen

Kastengebiet	Anzahl
Kastengruppen	2
Kontrolle seit	1995

Kastentyp	Anzahl
Flachkasten	25
Rundkasten	4
Großraumkasten	2
Vogelnistkästen	-





# Artvorkommen Kastengebiet

## Ehrenhain

Fledermausart	WSt	SQu	EQU	WQu
Mopsfledermaus	■			
Bechsteinfledermaus				
Große Bartfledermaus		■		
Wasserfledermaus	■	■	■	
Großes Mausohr			■	
Kleine Bartfledermaus				
Fransenfledermaus			■	
Kleinabendsegler				
Großer Abendsegler	■			
Zwergfledermaus			■	
Mückenfledermaus			■	
Braunes Langohr		■		

- **2x Wochenstube Mopsfledermaus**  
(je ca. 25 ad. Weibchen; Abstand 450 m)
- Wochenstube Wasserfledermaus  
(30 ad. Weibchen)
- Wochenstube Gr. Abendsegler
- keine WQ-Kontrollen (keine WQ-Kästen)



# Zusammenfassung Vorkommen

Region – Kastenrevier (KR)	Mopsfledermaus	Bechsteinflm.	Gr. Mausohr	Gr. Bartflm.	Kl. Bartflm.	Fransenflm.	Wasserflm.	Br. Langohr	Rauhautflm.	Zwergflm.	Mückenflm.	Gr. Abendsegler	Kl. Abendsegler	Zweifarbflm.	Breitflügelflm.
<b>Ostsachsen</b> – KR Moritzburg	WS			S				S		S	S	WS WQ			
<b>Ostsachsen</b> – KR Dresdner Heide		S	S	S		S		WS	S	S	S	WS WQ	S	S	S
<b>Osterzgebirge</b> – KR TS Klingenberg		S		S		WS	S	WS		S	S	S	S		
<b>Osterzgebirge</b> – KR Landberg	WS		S	S	S	WS		WS		S		S	S		
<b>Nordsachsen</b> – KR Torgauer Ratsforst				S		WS	WS	WS	S		S	WS			
<b>Nordsachsen</b> – KR Roitzsch	WS			S		WS		WS	S	S	S	S WQ	S		
<b>Nordsachsen</b> – KR Trossin						WS	WS	S	S		S	S	WS		
<b>Nordwestsachsen</b> – KR Ehrenhain	WS		S	S		S	WS	S		S	S	WS			

WS = Wochenstube, WQ = Winterquartier, S = sonstiges Quartier

**Vielen Dank für die  
Aufmerksamkeit!**

